

SAN OH

ユニット型

土壤洗淨分級設備

オンサイト浄化工事に最適！



コンパクトに現地洗浄浄化を!

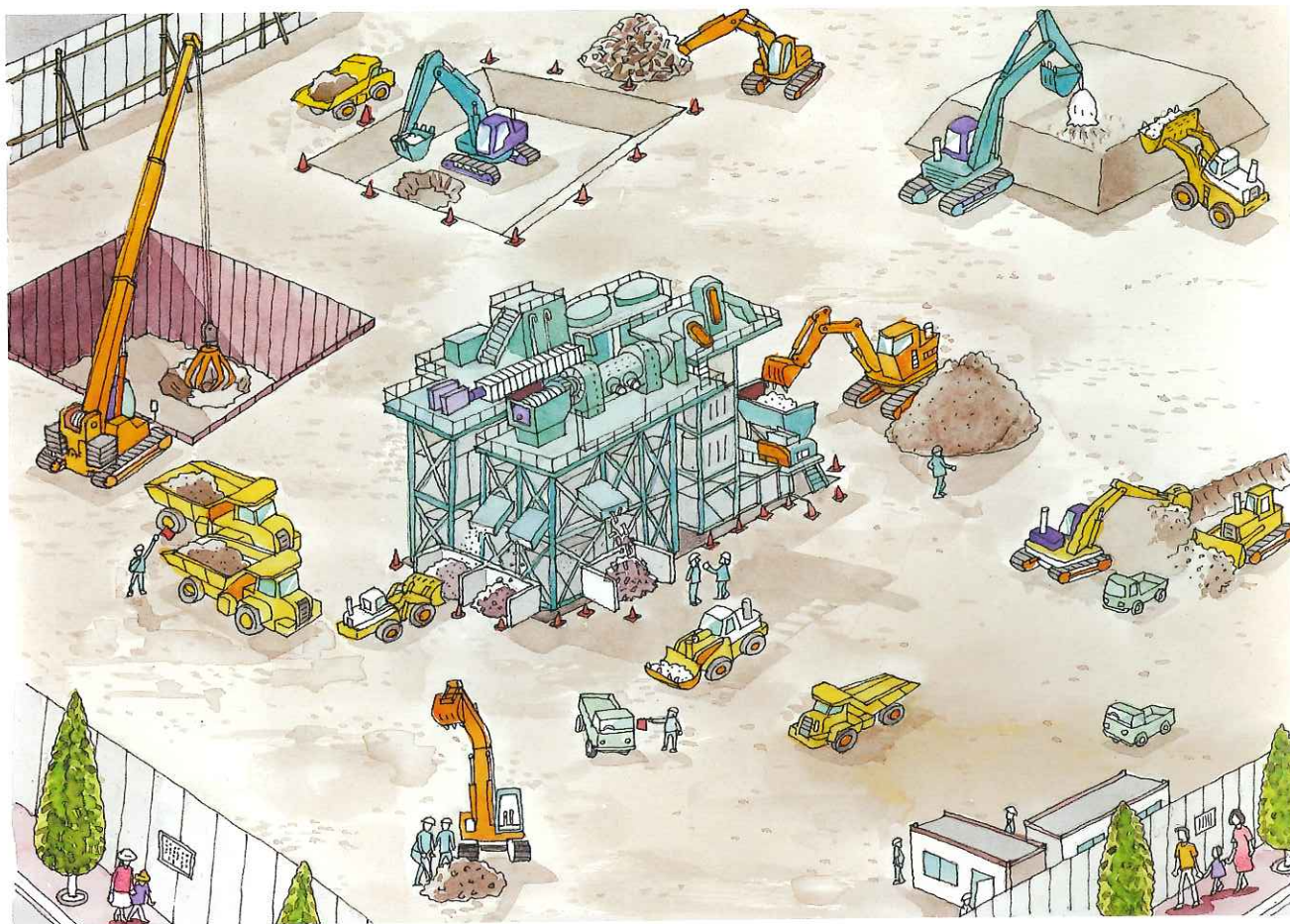
汚染された土地・土壌の現地での浄化を実現するために、処理コスト、

省スペース化を追求した土壌洗浄分級設備です。

周辺環境・安全に配慮した設計により安心施工を提供します。

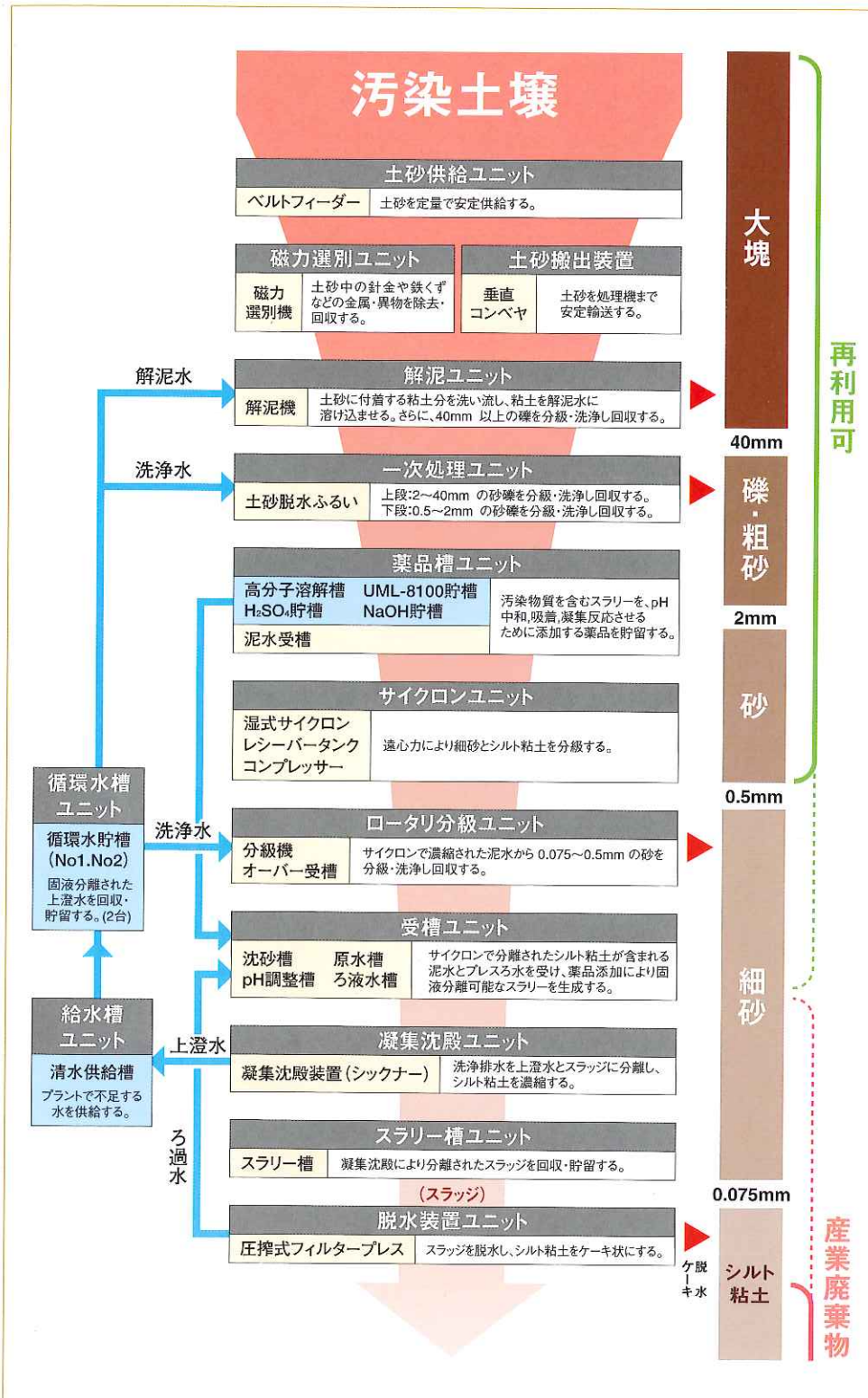
特長

- **ユニット化により、設置・解体期間を短縮、移設も容易。**
 - ・ 配管・配線の組み込みにより、ユニット間の接続のみ。(接続部品は装置に含みます)
 - ・ 基本レイアウトでは現地での加工不要。
- **照明設備・管理室完備で、御支給工事範囲を最小限に。**
 - ・ 御支給範囲：一次電源供給(供給集約)、給水(工水・水道水)、掘削・地均し工事
- **集中管理により運転状況を把握。**
 - ・ タッチモニター・外部警報・アラーム・パトライト
- **コンパクト化・ブロック構造により、省スペース・大容量処理が可能。**
 - ・ 基本処理量 20t/hr。(細粒分比率は20%までとし、超える場合は追加設備等、計画ご提案致します。)
 - ・ 設置スペースは約 200m²程度。
- **標準セット化により、低コストを実現。**
- **事前洗浄試験実施により洗浄効果を確認し、計画リスクを軽減。**
 - ・ 条件に合わせた計画及びトリタピリティテストを承ります。(公定分析は外部機関)





処理フロー



全景



解泥ユニット



一次処理ユニット



ロータリ分級ユニット



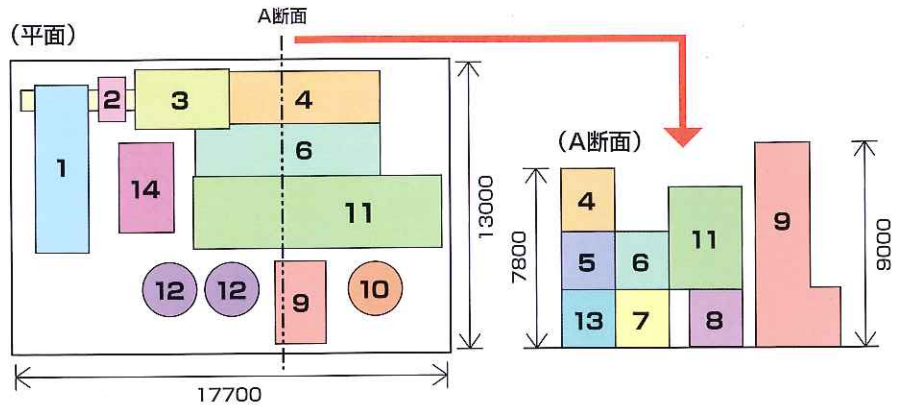
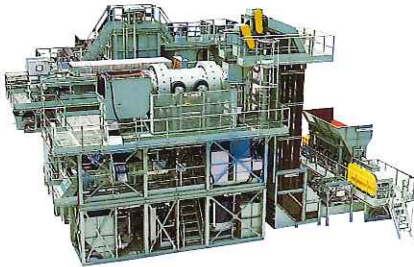
集中監視盤



全景

ユニットシステム 土壌洗浄分級設備

基本レイアウト



機械仕様

必要電源:三相200v

総動力:217.27kW

No.	項目	寸法 (mm)			単体重量 (kg)	運転重量 (kg)	動力 (kW)
		W	L	H			
1	土砂供給ユニット (ベルトフィーダー)	2400	8700	2500	7000	27000	5.60
2	磁力選別ユニット	1200	2000	2500	1200	1200	0.75
3	土砂搬送装置 (垂直コンベヤ)	2650	10000	9600	9500	10300	5.90
4	解泥ユニット (解泥機)	2350	6000	2800	10000	20000	30.00
5	一次処理ユニット (土砂脱水ふるい)	2350	8000	2500	6000	8500	4.40
6	サイクロンユニット (サイクロン)	2350	8000	2500	7000	7000	7.50
7	ロータリー分級ユニット (ロータリー分級機)	2350	8000	2500	8500	17000	14.30
8	受槽ユニット (タンク類)	2350	8000	2500	8000	38000	24.60
9	凝集沈殿ユニット (シックナー)	2350	3950	9000	10500	41500	8.45
10	スラリー槽ユニット	φ2350		7500	4000	33000	37.50
11	脱水装置ユニット (圧搾式フィルタープレス)	3150	10800	4500	24500	31000	6.65
12	循環水槽ユニット	φ2350		8600	4500	34500	33.70
13	薬品槽ユニット (薬品タンク類)	2350	8000	2500	8500	16500	32.72/2台
14	給水槽ユニット (給水槽)	2350	4000	2500	2500	17500	5.20

◎オプション:防音対策(防音シート)

●仕様は改良のため、予告なく変更することがあります。

営業種目

各種プラントの設計計画、製作施工、レンタル(賃貸)、販売、及び運転管理

主なユニット商品名

- SCB型汚濁水処理装置
- PS型圧搾式オートフィルタープレス
- 各種貯槽及び攪拌装置
- PLD型固結粘土回収装置
- PFH型高圧薄層オートフィルタープレス
- 中央集中管理制御盤及び動力操作盤
- PDS型土砂脱水回収装置
- PF型オートフィルタープレス
- 運転管理、泥水管理、監視装置

製造元



本社 京都市南区西九条東島町17番地の3(三央ビル) 〒601-8432 TEL.075-662-7850(代) FAX.075-662-7851(代)
 東京支店 東京都品川区東五反田4-5-3 〒141-0022 TEL.03-5449-7230(代) FAX.03-5449-1431(代)
 滋賀工場 滋賀県米原市池下650 〒521-0221 TEL.0749-55-2845(代) FAX.0749-55-2445(代)
 千葉工場 千葉県八街市八街へ199-980 〒289-1113 TEL.043-444-3010(代) FAX.043-444-3027(代)

ホームページアドレス <http://www.san-oh.co.jp>

販売元



地球に優しい大豆インクと再生紙を使用しております。
このSOY INKマークは米国大豆協会承認マークです。



この印刷物は水なし印刷にて作成しております。